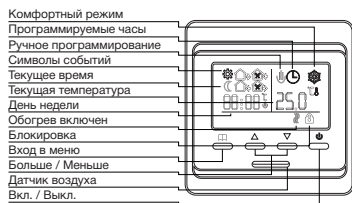
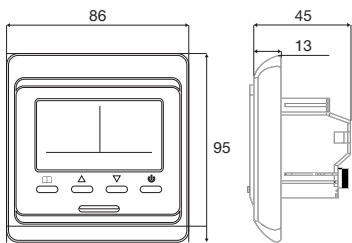


**ПРОГРАММИРУЕМЫЙ ТЕРМОРЕГУЛЯТОР Q-401**

для электрических и водяных теплых полов



Основные размеры:



Назначение

Комнатный программируемый терморегулятор с большим жидкокристаллическим дисплеем марки **Q-401** предназначен для управления электрическими и водяными теплыми полами.

Терморегулятор может использоваться совместно с электрическими теплыми полами «Heatline» или другими электрическими системами обогрева помещений.

Терморегулятор **Q-401** — программируемый термостат с 7-ми дневным циклом программирования, возможностью установки 6 ежедневных программ, с различной температурой на каждый день и возможностью выбора «ручного» или «комфортного» режима в соответствии с Вашими индивидуальными требованиями. (Рис. 2)

**Технические данные**

Диапазон регулирования температуры	0° – 40°С
Погрешность регулирования	°С ± 1
Напряжение питания	220В (+10%; -15%)
Частота тока	50 Гц
Защита корпуса	IP20
Максимальный ток нагрузки	16А
Масса (с датчиком пола)	275 г
Габаритные размеры	86x95x45мм
Датчик температуры пола	(выносной)
Сопrotивление датчика пола, при 25°С	13.5кОм
Длина соединительного кабеля датчика	3 м
Допустимая относительная влажность воздуха	80%
Экономия электроэнергии до	65%

Интеллектуальный программируемый таймер на 7дней (до 6 ежедневных программ)

- Ручной / программируемый режимы
- Адаптивные настройки
- Встроенный ограничитель температуры пола

**Комплект поставки**

Терморегулятор	1шт.
Датчик температуры пола	1шт.
Паспорт-инструкция пользователя	1шт.
Упаковка	1шт.
Крепежные винты	2шт.

**Основные функции**

Ручной режим — установка температуры в соответствии с вашими требованиями, режим программирования отключен.

Программируемый режим по таймеру — Сутки разбиты на 6 частей с разным временным диапазоном и температурой. Термостат работает в соответствии с заданной программой.

события

☀	Подъем	1
🌅	Уход из дома, утро	2
🏠	Возвращение домой, обед	3
🌃	Уход из дома, обед	4
🌃	Возвращение, вечер	5
🌃	Сон	6
🔥	Нагревание	
🔒	Блокировка включена	
SEN	Режим датчика набора	
PRG	Режим установки дней отсутствия	
HI	Максимальная температура	
LO	Минимальная температура	
ADA	Ранний старт адаптивной функции	
ADJ	Калибровка датчика температуры	
⓪	Нулевой расход энергии после обесточивания	

**Комфортный режим**

Для перехода в ручной режим настройки временно отключите температуру в программе списка с 6-ю событиями, отключение температуры будет действовать до следующего запрограммированного события, когда терморегулятор возобновит автоматическую программу.

**Ежедневное использование терморегулятора:**

-Удерживайте кнопки ▲ и ▼ в течение 5 секунд чтобы включить / выключить функцию «блокировка»;

-Нажмите на кнопку 📖 чтобы выбрать ручной способ или программируемый режим по таймеру, используя кнопки ▲ и ▼, чтобы установить комфортный режим;

-Нажмите кнопку ▲ или ▼ для увеличения или уменьшения;

-Нажмите на кнопку ⌚ чтобы установить время и день. Удерживайте кнопку ⌚, пока день не начнет мигать, используйте кнопки ▲ и ▼, чтобы установить день, нажмите кнопку ⌚, чтобы подтвердить настройки и часы начнут мигать, используйте кнопки ▲ или ▼ чтобы установить время, нажмите кнопку ▲ или ▼, чтобы подтвердить настройки и минуты начнут мигать, используйте кнопки ▲ или ▼, чтобы установить минуты, нажмите кнопку ⌚ для подтверждения настроек.

Программирование: время 6 событий и температура

Нажмите и удерживайте кнопку 📖 в течение 5 секунд, для перехода в режим программирования.

Кнопка	Символ	Время	Температура
📖	1. ☀	06.00	20°
	2. 🌅	08.00	15°
	3. 🏠	11.30	15°
	4. 🌃	12.30	15°
	5. 🌃	17.00	22°
	6. ☀	22.00	15°
📖	7. 🌃	08.00	22°
	8. 🌃	23.00	15°

**Примечание:**

-Запрограммированная точка установки (15°С) для случаев 3 и 4 такая же как и для случая 2, пожалуйста, перенастройте ее в соответствии с вашими требованиями.

-Символ ⓪ высветится, если точка установки достигнет минимума и термостат выключится.

**Расширенные настройки**

(производится квалифицированным специалистом)

Нажмите и удерживайте в течение 5 секунд кнопку 📖 одновременно включая термостат чтобы войти в расширенный установочный режим (когда устройство выключено).

**Ошибки:**

Выберите правильный режим датчика. В случае отказа датчика на экране высветится символ «Err», термостат должен быть проверен для устранения ошибки.

➔ **SEN:** Выбор датчика

ALL: оба датчика (датчик пола – датчик минимума)  
IN: встроенный датчик ; OUT: датчик пола.

➔ **PRG:** Режим программирования вида недели

5 рабочих дней, 2 выходных.  
6 рабочих дней, 1 выходной.  
7 рабочих дней

LO: Минимальная температура - 4°С.  
HI: Максимальная температура - 99°С.

➔ **ADA:** Адаптивная функция

ON: предварительный нагрев на 30 минут раньше.  
OFF: отмена адаптивной функции.

➔ **ADJ:** Калибровка датчика температуры

Регулировка измеряемой температуры.

➔ **ECE:** Контроль потребления энергии

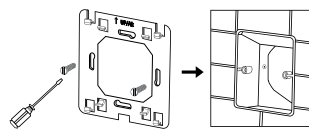
Полное время включенного состояния обогрева в процентах за последние 3 дня.

➔ **FAC:** Возврат к заводским настройкам

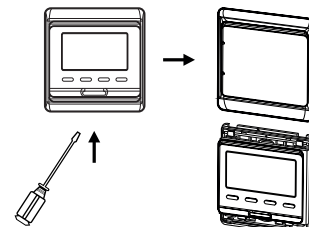
После появления «----» будут восстановлены заводские настройки.

**Монтаж терморегулятора:**

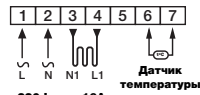
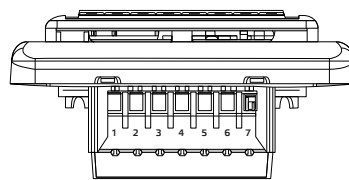
**1** Подготовьте отверстие в стене по размеру монтажной коробки. Закрепите рамку к монтажной коробке двумя винтами.



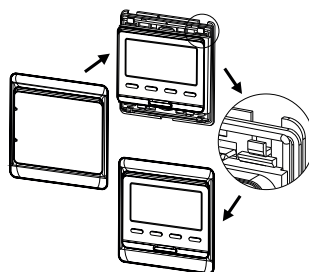
**2** Обесточьте терморегулятор. Тонкой шлицевой отверткой аккуратно нажмите на защелку, расположенные в нижней части лицевой крышки терморегулятора и снимите рамку.



**3** Подсоедините провода к клеммам терморегулятора, согласно схеме, приведенной на тыльной стороне терморегулятора.



**4** Установите терморегулятор в лицевую панель и нажмите на него, до срабатывания обеих защелок.



**Гарантийное свидетельство**

Данный документ не ограничивает определенные законом права потребителей, не дополняет и уточняет оговоренные законом обязательства, предполагающие соглашение сторон либо договор.

Поздравляем Вас с приобретением управляющего устройства отличного качества! Внимательно ознакомьтесь с настоящим гарантийным свидетельством, и проследите чтобы оно было правильно заполнено и имело штампы торгующей организации. При отсутствии штампов и даты продажи (либо кассового чека с датой продажи) гарантийный срок исчисляется с момента изготовления изделия.

Для установки (подключения) рекомендуем обращаться к услугам квалифицированных специалистов или сделать это самостоятельно, воспользовавшись рекомендациями Инструкции по эксплуатации, однако изготовитель (продавец) не несет ответственности за выход из строя изделия, возникшие из-за его неправильной установки. Перед использованием изделия обязательно ознакомьтесь с Инструкцией.

Гарантийный срок составляет: **Двадцать четыре месяца с момента продажи**  
Гарантия не распространяется:

-На изделие, отказы и неисправности которых вызваны неправильным подключением (установкой), небрежным обращением или плохим уходом, неправильным использованием (включая перезагрузку), если изделие подвергалось конструктивным изменениям или самостоятельному ремонту.

-На неисправности, которые вызваны не зависящими от производителя причинами, такими как перепады напряжения питания, явление природы и стихийные бедствия, пожар, домашние и дикие животные, а также насекомые (тараканы и муравьи), попадание внутрь изделия посторонних предметов, жидкостей и т.п.

-На внешние и внутренние загрязнения, царапины, трещины, потертости и прочие механические повреждения, возникшие в процессе эксплуатации.

Модель прибора \_\_\_\_\_  
 Дата продажи \_\_\_\_\_  
 Подпись и печать продавца \_\_\_\_\_  
 Монтаж произвел \_\_\_\_\_  
 Дата изготовления \_\_\_\_\_  
 Серийный номер изделия \_\_\_\_\_  
 Подпись покупателя \_\_\_\_\_  
 Прибор установлен по адресу \_\_\_\_\_

При наступлении гарантийного случая обращаться по месту приобретения.

Дата выпуска \_\_\_\_\_

Штамп ОТК \_\_\_\_\_

**ДЛЯ ЗАМЕТОК**

**ВНИМАНИЕ! НЕПРАВИЛЬНОЕ ПОДКЛЮЧЕНИЕ МОЖЕТ ПРИВЕСТИ К ВЫХОДУ ИЗ СТРОЯ ТЕРМОРЕГУЛЯТОРА, ДАТЧИКА ТЕМПЕРАТУРЫ, НАГРЕВАТЕЛЬНОЙ СЕКЦИИ. ПОЛЬЗУЙТЕСЬ УСЛУГАМИ КВАЛИФИЦИРОВАННЫХ СПЕЦИАЛИСТОВ.**

.....  
 .....  
 .....  
 .....

**ИЗГОТОВИТЕЛЬ**

ООО «Производственная Компания ХИТ ЛАЙН»  
140000, Московская область,  
г. Люберцы, ул. Лебозаводская, д. 8а.  
Тел. 8 (800) 333-58-25 многоканальный  
(звонок из России бесплатны).

+7 (495) 988-17-73  
+7 (495) 902-60-45

E-mail: info@euroteplo.ru  
www.euroteplo.ru

